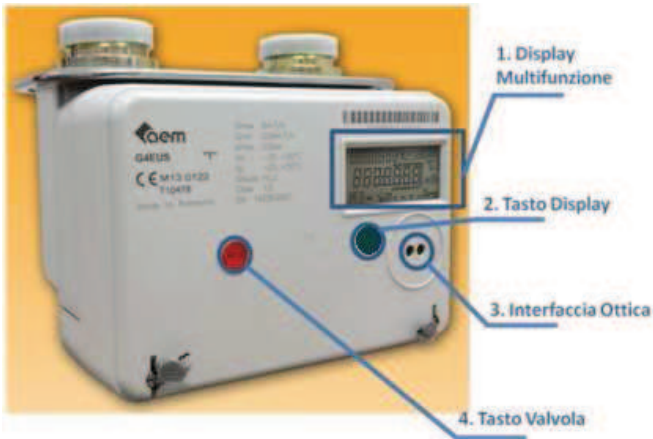


# Manuale utente del contatore elettronico del gas

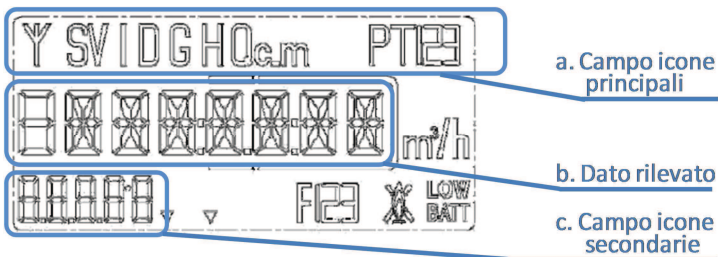
Il contatore elettronico del gas è uno strumento affidabile, in quanto possiede le certificazioni di qualità e sicurezze previste dalle norme comunitarie europee ed italiane.

## Il Contatore elettronico



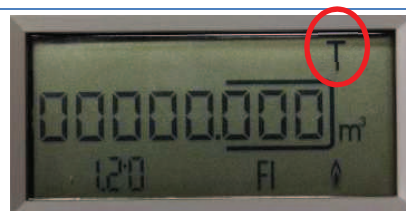
1. **Display Multifunzione**  
Nelle condizioni di normale funzionamento il display è spento. Premendo il tasto verde, si trovano tante informazioni, alcune riservate all'operatore.
2. **Tasto Display**  
Attraverso il Tasto Display sarà possibile visualizzare sul Display Multifunzione le informazioni di interesse.
3. **Interfaccia Ottica**  
Riservata ad eventuali interventi dell'operatore.
4. **Tasto Valvola**  
Riservata ad eventuali interventi dell'operatore.

## Il Display Multifunzione



- a. **Campo icone principali**  
Icône di riferimento utili alla comprensione del dato visualizzato
- b. **Dato rilevato**  
Valore numerico
- c. **Campo icone secondarie**  
Sotto menù di icône di riferimento utili alla comprensione del dato visualizzato

### Esempio per visualizzazione a display dei consumi (m3) – icona principale T



## Informazioni contenute nel display

Icona principale display	Significato <i>(principali dati di interesse)</i>
T	Totalizzatore consumo gas (m <sup>3</sup> )
D	Data
H	Ora
ID	Identificativo del Punto di Riconsegna <i>(disponibile se attiva la telegestione)</i>
<i>(non presente)</i>	Consumo istantaneo (m <sup>3</sup> /h)

Icona principale display	Significato <i>(altri dati prevalentemente tecnici o non ancora attivi)</i>
DG	Diagnostica del contatore <i>(riservata ad eventuali interventi dell'operatore)</i>
T1, T2, T3	Consumo misurato (m <sup>3</sup> ) secondo fascia tariffaria <i>(solo se previsto dal contratto)</i>
T	Consumo misurato (m <sup>3</sup> ) secondo fascia tariffaria <i>(solo se previsto dal contratto)</i>
PT	Identificativo del programma tariffario <i>(solo se previsto dal contratto)</i>
S D	Stato del dispositivo <i>(riservata ad eventuali interventi dell'operatore)</i>
SV	Stato della valvola <i>(riservata ad eventuali interventi dell'operatore)</i>
D	Data prevista per il prossimo salvataggio del consumo sul registro interno del contatore
Qc.m	Portata massima calcolata nel periodo corrente
D H	Data di salvataggio dei consumi registrati sul registro interno del contatore
H T	Consumo totale (m <sup>3</sup> ) salvato sul registro interno del contatore
H T1, T2, T3	Consumo totale (m <sup>3</sup> ) secondo fascia tariffaria salvato sul registro interno del contatore <i>(solo se previsto dal contratto)</i>
H T	Consumo totale (m <sup>3</sup> ) secondo fascia tariffaria salvato sul registro interno del contatore <i>(solo se previsto dal contratto)</i>
H PT	Identificativo del programma tariffario a cui si riferiscono i consumi salvati sul registro interno del contatore <i>(solo se previsto dal contratto)</i>
H Qc.m	Portata massima calcolata nel periodo precedente
°C	Temperatura del gas in gradi centigradi

In caso di guasto o perdita di gas, contattare il Pronto Intervento al numero verde **800107590**