



## Manuale di consultazione dei contatori Domusnext®

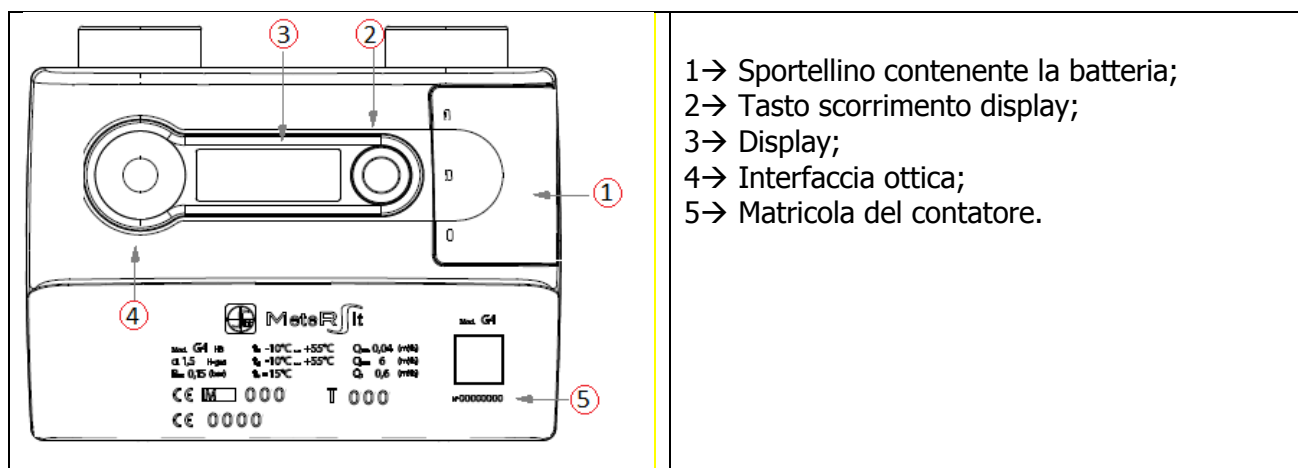
MeteRSit ha progettato e realizzato i misuratori Domusnext®, una nuova generazione di contatori statici per le utenze domestiche e commerciali, questi contatori sono totalmente telegestibili e forniscono all'utilizzatore **la misura dei consumi in metri cubi calcolati alle condizioni standard.**

La linea Domusnext® prevede le classi di contatori

**G4-G6-G10-G16 e G25**, tutti i contatori della linea forniscono la misura intrinsecamente corretta in temperatura ed indipendente dalla pressione.

I contatori G4 e G6 inoltre sono equipaggiati con valvola di intercettazione del flusso integrata.

## Descrizione dell'interfaccia



## Istruzioni di consultazione

Per poter visualizzare le informazioni contenute nel contatore è sufficiente premere il tasto, ad ogni pressione del tasto corrisponderà una videata.

**LA LETTURA DEL TOTALIZZATORE SI OTTIENE PREMENDO UNA SOLA VOLTA IL TASTO E LEGGENDO IL CONTENUTO DELLA VIDEATA**

**Vb.**



**MeteRSit S.r.l.**

**Sede legale:** I - 35129 Padova Viale dell'Industria, 31-33 **Tel.** +39 0498293111 **Fax** +39 0498070093

**Sedi operative:** I - 20124 Milano (MI) - Via F. Casati, 44 **Tel.**+39 0267841211 **Fax** +39 0267841200

I - 45100 Rovigo (RO) - Via A. Grandi, 6

[www.metersit.com](http://www.metersit.com) **email:** info@mersit.com

**Cap.soc.** € 1.129.681,00 di cui versato € 304.681,01

**P.IVA / C.F. / Iscr. Reg. Imprese di PD.** n. 04429380282

Società che esercita la direzione e il coordinamento: SIT S.p.A. - R.I./Cod. Fisc. n. 04805520287



Per completezza riportiamo le videate d'interesse per l'utente finale:

N° pressioni	Videata	Significato
1	V <sub>b</sub> <sup>1</sup>	<b>TOTALIZZATORE</b> riportato direttamente in standard m <sup>3</sup> (come tutti i totalizzatori successivi.)
2	D	DATA
3	H	ORA
4	ID	INDICA IL <b>PDR</b> RELATIVO AL CONTRATTO DI FORNITURA
9	F	FASCIA TARIFFARIA (F1, F2, F3)
10	PT	IDENTIFICATIVO DEL PIANO TARIFFARIO IN USO
11	T1	TOTALIZZATORE CORRENTE NELLA FASCIA F1
12	T2	TOTALIZZATORE CORRENTE NELLA FASCIA F2
13	T3	TOTALIZZATORE CORRENTE NELLA FASCIA F3
26	SV <sup>2</sup>	<b>INDICA LO STATO DELLA VALVOLA:</b> A 00= APERTA; C 20=CHIUSA; R 40= ABILITATA ALL'APERTURA.

I display della linea Domusnext<sup>®</sup> presentano anche il simbolo di batteria scarica che rappresenta lo stato di consumo della batteria interna, stato gestito dal contatore e tenuto sotto controllo dal Distributore, **l'utilizzatore non dovrà curarsi di controllare e segnalare lo stato del dispositivo.**

## Matricola del contatore

La matricola di 16 caratteri che identifica il contatore è laserata in modo indelebile in basso a destra della calotta plastica, dopo l'indicazione Matr. Ad es. M TSA030512345678.

Questo identificativo può essere utilizzato per eventuali comunicazioni con la società di vendita.

## MANUTENZIONE

Si ricorda che il contatore Domusnext<sup>®</sup> può essere maneggiato solamente da personale autorizzato, l'utilizzatore finale può interfacciarsi al contatore esclusivamente mediante la pressione del tasto atta alla lettura delle videate del display. E' possibile effettuare la semplice operazione di pulizia del dispositivo utilizzando un panno inumidito d'acqua.

Si sottolinea inoltre che nel caso la batteria del contatore si scarichi, la misura del consumo di gas continuerà ad essere acquisita e tutti i dati metrologici continueranno ad essere registrati con regolarità.

**L'utente finale non dovrà in nessun modo occuparsi della cura o sostituzione della batteria interna, tantomeno rimuovere lo sportellino di protezione. Ogni tentativo di manomissione o di intervento non autorizzato sarà soggetto alle norme vigenti.**

*Per ogni eventuale altra informazione relativa al contatore l'utente finale potrà rivolgersi alla società di distribuzione del gas che gestisce L'Impianto.*

<sup>1</sup> Nelle prime versioni la videata del Totalizzatore è indicata dalla lettera T anziché V<sub>b</sub> e si trova nella sesta videata

<sup>2</sup> Questa videata è presente solo sui contatori G4, G6. I contatori G10, G16, G25 non sono dotati di valvola interna.

### MeteRSit S.r.l.

**Sede legale:** I - 35129 Padova Viale dell'Industria, 31-33 Tel. +39 0498293111 Fax +39 0498070093

**Sedi operative:** I - 20124 Milano (MI) - Via F. Casati, 44 Tel.+39 0267841211 Fax +39 0267841200

I - 45100 Rovigo (RO) - Via A. Grandi, 6

www.metersit.com email: info@metersit.com

Cap.soc. € 1.129.681,00 di cui versato € 304.681,01

P.IVA / C.F. / Iscr. Reg. Imprese di PD. n. 04429380282

Società che esercita la direzione e il coordinamento: SIT S.p.A. - R.I./Cod. Fisc. n. 04805520287



UNI EN ISO 9001:2008 Cert. N° KI-061472